

## Удовлетворенности населения качеством общего образования за 2012 – 2013, 2013 – 2014, 2014 – 2015 и 2015-2016 учебный год.

Исследование удовлетворенности населения качеством общего образования, проводится с 2009 – 2010 учебного года, поэтому по имеющимся данным за последние четыре года ниже мы предоставляем сравнительный анализ результатов по некоторым вопросам.

Важно рассмотреть динамику характеристик качественного образования (табл.1, диаграмма 1 и 2).

Из таблицы видно, что представления о качественном общем образовании прошлых лет и нового исследования несколько различны.

На диаграмме 1и 2 можно увидеть наглядное распределение ответов на данный вопрос.

**Таблица 1**

В Вашем представлении качественно образование – это образование, которое (расставьте все положения по степени значимости от 1 (наиболее значимое) до 7 (наименее значимое))	Обучающиеся, %				Родители %			
	2012/13 уч. г.	2013/14 уч. г.	2014/15 уч. г.	2015/16 уч. г.	2012/13 уч. г.	2013/14 уч. г.	2014/15 уч. г.	2015/16 уч. г.
1.способствует разностороннему развитию личности	67,72%	64,03%	65,58%	69,63%	69,59%	68,38%	64,52%	69,82%
	1	4	1	1	1	1	1	1
2. дает необходимые знания для жизни в современном обществе	61,48%	66,03%	65,35%	65,73%	65,25%	65,39%	63,80%	64,76%
	2	1	2	2	2	2	3	3
3.должно научить общаться	55,77%	52,23%	53,13%	56,74%	49,67%	50,86%	45,99%	55,34%
	6	7	7	4	6	7	7	5
4.способствует формированию самостоятельности, инициативы, развивает гражданские качества	59,79%	60,65%	57,27%	56,00%	58,51%	58,51%	57,33%	55,23%
	5	5	4	5	5	5	5	6
5.дает глубокие, прочные знания по всем предметам	60,40%	61,85%	60,88%	64,97%	63,44%	64,14%	64,49%	68,81%
	4	2	3	3	3	3	2	2
6.готовит обучающихся к выбору и освоению профессии	60,46%	56,72%	55,48%	54,39%	60,60%	55,13%	55,50%	56,50%
	3	3	5	6	4	4	6	4
7.развивает стремление к непрерывному	48,43%	53,38%	55,01%	44,71%	48,52%	49,76%	57,77%	45,04%

образованию и самообразованию	7	6	6	7	7	6	4	7
8. сохраняет и укрепляет здоровье обучающихся	35,96%	35,12%	37,30%	37,83%	34,58%	37,89%	40,60%	34,50%
	8	8	8	8	8	8	8	8

Диаграмма 1

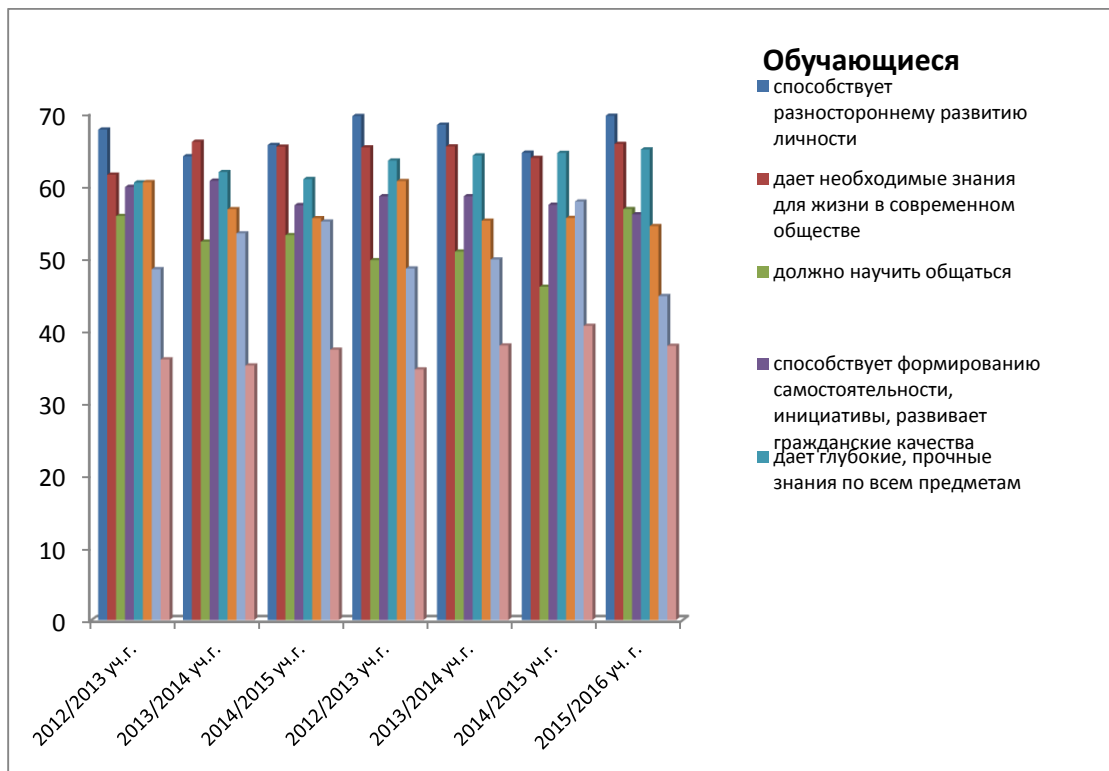
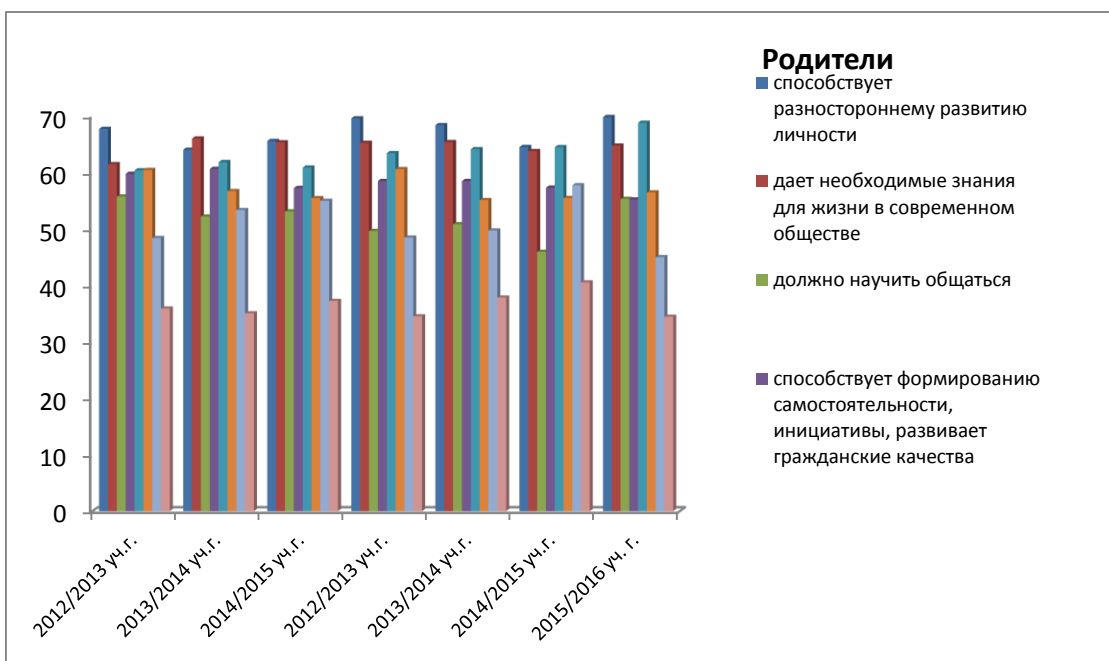


Диаграмма 2



На протяжении четырех лет исследования основные потребители образовательных услуг преимущественно выражали мнение о том, что содержание и преподавание дисциплин соответствует требованиям времени (табл. 2, диаграмма 2, 3)

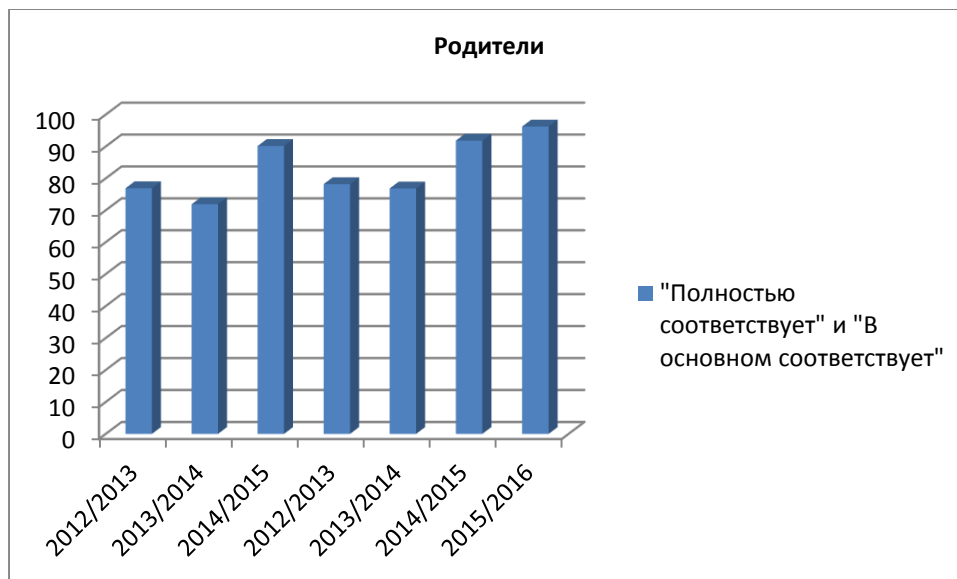
**Таблица 2**

На Ваш взгляд, соответствует ли содержание и преподавание дисциплин в Вашем ОУ требованиям времени?	Обучающиеся (%)								Родители (%)							
	2012/13 уч. г.		2013/14 уч.г.		2014/15 уч.г.		2015/2016 уч. г.		2012/13 уч.г.		2013/14 уч. г.		2014/15 уч.г.		2015/2016 уч. г	
1. Полностью соответствует	26,11	76,93	23,39	71,90	49,44	90,16	68,85	94,95	26,88	78,18	23,33	76,84	45,80	91,82	68,73	96,26
2. В основном соответствует	50,82		48,51		40,72		26,10		51,30		53,51		46,02		27,53	
3. Частично соответствует	16,55		20,07		7,83		3,95		16,93		16,32		5,75		2,22	
4. В основном не соответствует	3,03	3,96	3,49	4,89	0,67	1,34	0,66	0,66	1,40	1,57	2,46	3,16	1,33	1,55	0,22	0,88
5. Полностью не соответствует	0,93		1,40		0,67		0,00		0,17		0,70		0,22		0,66	
6. Затрудняюсь ответить	2,56		3,14		0,67		0,44		3,32		3,68		0,88		0,66	

**Диаграмма 2**



Диаграмма 3



Как видно из таблицы и на диаграмме 4, 5 наблюдается положительная динамика в оценке качества образования.

Так, в 2015-2016 учебном году, качество образования, обучающиеся в 59,07% случаев оценивают на «отлично», а родители в 47,35% случаев. Наблюдается устойчивая тенденция по снижению количества всех респондентов, оценивших качество образования как «удовлетворительное» и «неудовлетворительное».

Таблица 3

Как бы Вы оценили качество образования, которое дает Ваше ОУ?	Обучающиеся (%)				Родители (%)			
	2012/13 уч.г.	2013/14 уч.г.	2014/15 уч.г.	2015/16 уч. г.	2012/13 уч.г.	2013/14 уч.г.	2014/15 уч.г.	2015/16 уч. г.
Отличное	31,00	28,45	59,07	69,07	25,65	20,35	47,35	70,93
Хорошее	50,81	50,44	36,69	29,17	56,02	59,12	48,23	26,21
Удовлетворительное	14,69	16,58	2,91	1,32	15,53	18,25	4,42	2,20
Неудовлетворительное	1,17	1,57	0,22	0,22	1,05	0,88	0,00	0,44
Недопустимое	0,70	0,52	0,22	0,00	0,35	0,70	0,00	0,00
Затрудняюсь ответить	1,63	2,44	0,89	0,22	1,40	0,70	0,00	0,22

Диаграмма 4

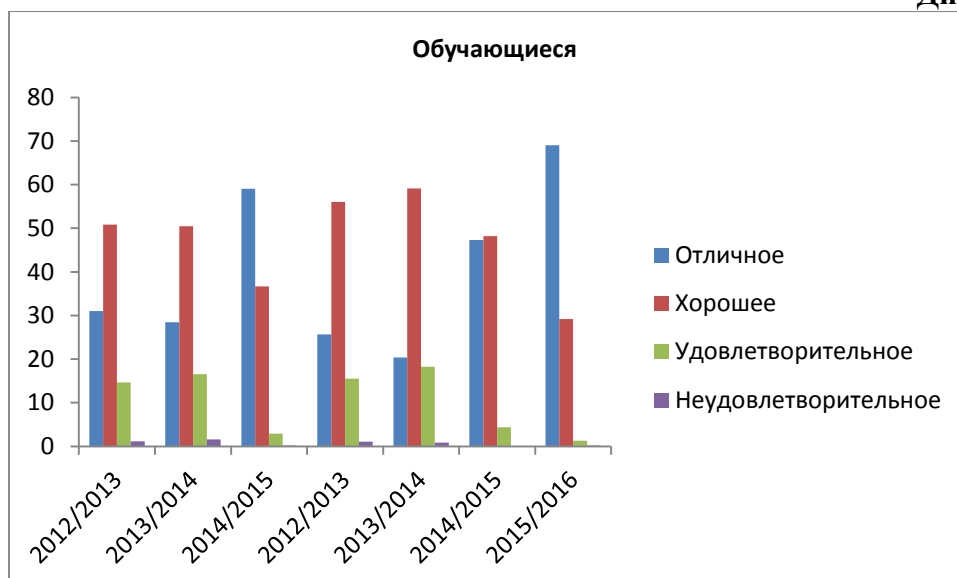
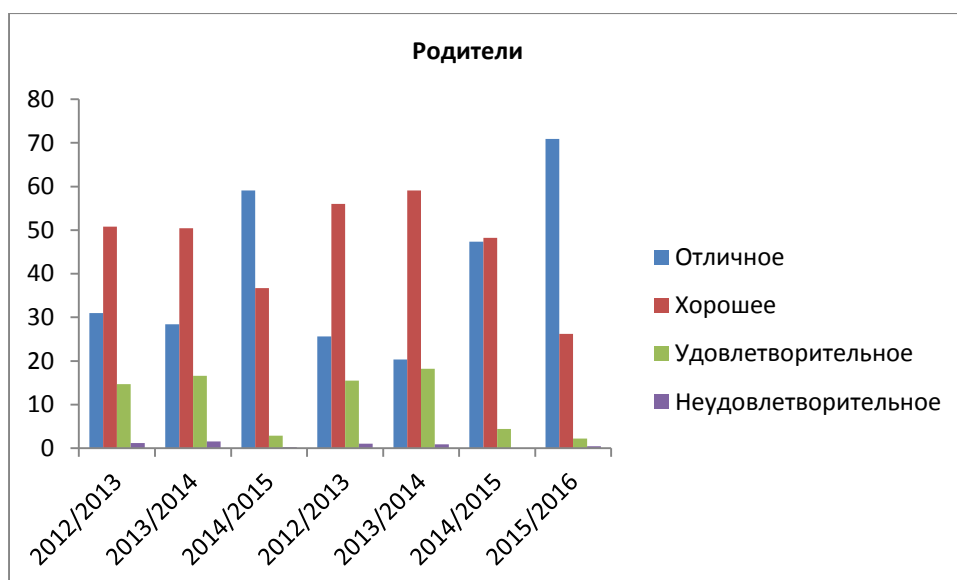


Диаграмма 5

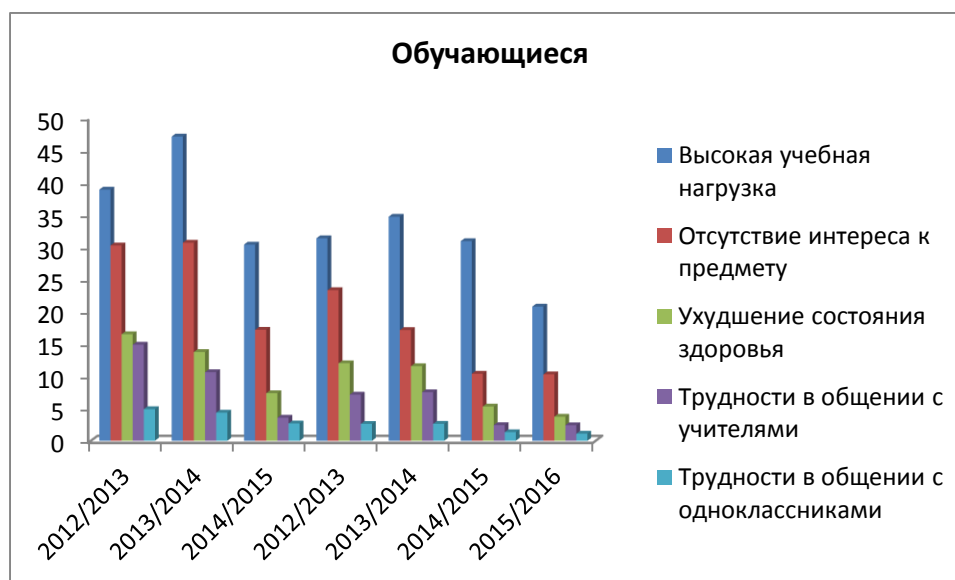


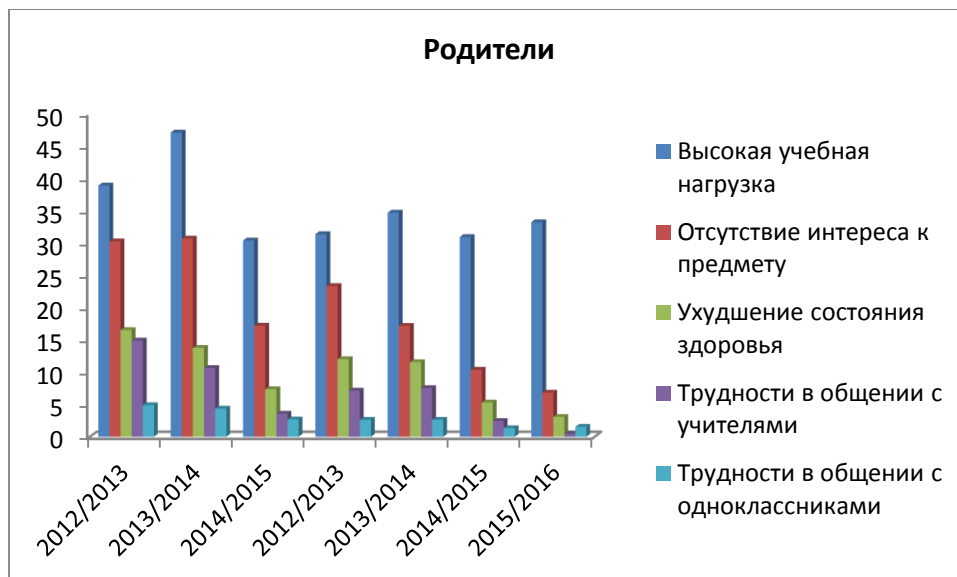
В таблице 4 и на диаграмме 6, 7 отображены различия в результатах исследования трудностей в процессе обучения за четыре последних года. Во всех исследованиях респонденты, в большей степени, выбирают ответ «Высокая учебная нагрузка». Такую трудность в процессе обучения как «отсутствие интереса к предмету» отмечают все группы респондентов, и по выбору ответов она занимает второе место.

**Таблица 4**

Трудности в процессе обучения:	Обучающиеся (%)				Родители (%)			
	2012/13 уч.г.	2013/14 уч.г.	2014/15 уч.г.	2015/16 уч. г.	2012/13 уч.г.	2013/14 уч.г.	2014/15 уч.г.	2015/16 уч. г.
Высокая учебная нагрузка	38,93	47,12	30,43	20,83	31,41	34,74	30,97	33,26
Отсутствие интереса к предмету	30,30	30,72	17,23	10,31	23,39	17,19	10,40	6,83
Ухудшение состояния здоровья	16,55	13,79	7,38	3,73	12,04	11,58	5,31	3,08
Трудности в общении с учителями	14,92	10,65	3,58	2,41	7,16	7,54	2,43	0,44
Трудности в общении с одноклассниками	4,90	4,36	2,68	1,10	2,62	2,63	1,33	1,54

**Диаграмма 6**





Как видно из таблицы 5, данные по вопросу «Дальнейшие образовательные планы учеников», результаты исследования 2012-2013,2013-2014,2014-2015, и 2015-2016 гг. не претерпели значительных отличий: «высшее образование» на протяжении всего периода исследования выбирают более 50% респондентов.

Таблица 5

Выберите вариант ответа, соответствующий Вашим дальнейшим образовательным планам:	Обучающиеся (%)				Родители (%)			
	2012/13 уч.г.	2013/14 уч.г.	2014/15 уч.г.	2015/16 уч. г.	2012/13 уч.г.	2013/14 уч.г.	2014/15 уч.г.	2015/16 уч. г.
Высшее образование	62,94	75,05	74,27	83,77	68,58	72,62	73,01	74,01
Высшее, если не получится, среднее профессиональное	25,64	13,26	21,25	14,47	24,26	17,19	23,67	23,57
Среднее профессиональное	6,76	5,93	2,24	0,66	3,32	4,39	3,32	0,88
Профессиональная подготовка на курсах	3,03	1,40	0,67	0,00	1,05	0,88	0,00	0,44
Среднее	0,23	1,22	0,00	0,22	1,22	0,00	0,00	0,66
Затрудняюсь ответить	1,40	3,14	1,57	0,88	1,57	4,04	0,00	0,44

Диаграмма 8

Из результатов исследования видно, что значительная часть субъектов образовательного процесса удовлетворена качеством образовательных услуг.

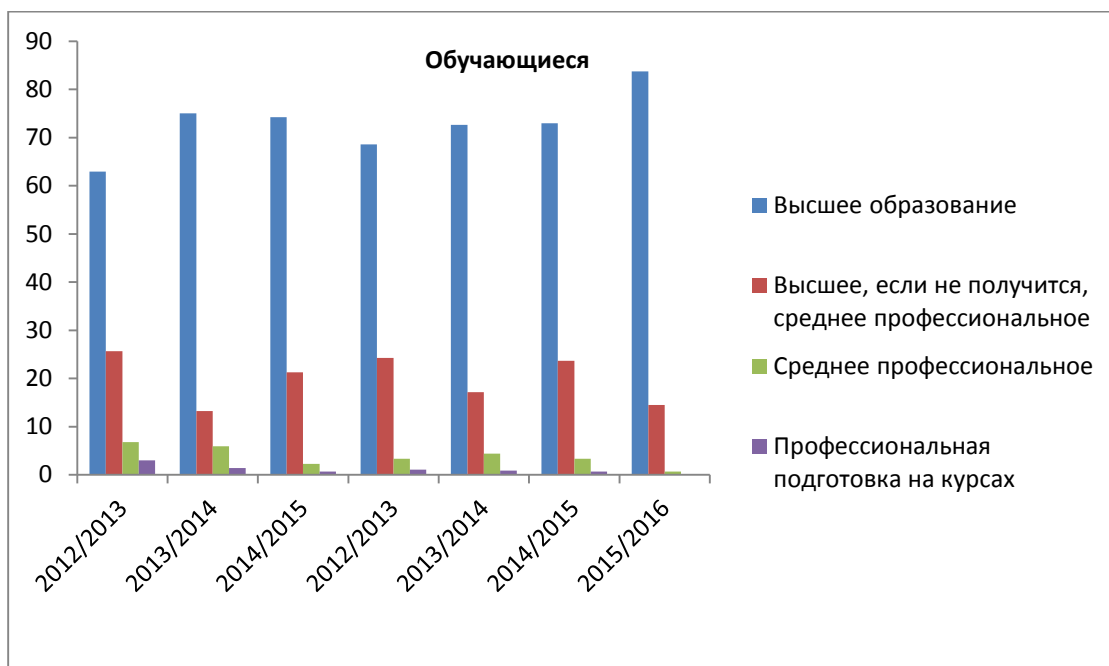


Диаграмма 9

