

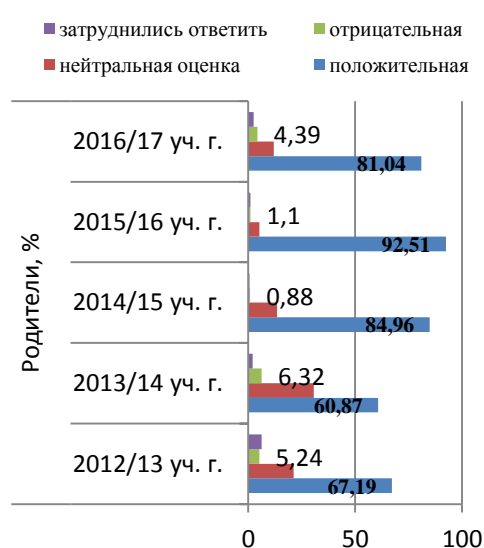
## Удовлетворенность качеством общего образования 2016-2017уч.г.

В текущем учебном году в анкетировании приняло участие обучающиеся 10 и 11 классов по 234 человека соответственно из каждой параллели классов, а так же их родители, законные представители (468 человека). Выборка по ОУ включает в себя 7 лицеев, 4 гимназии, 5 СОШ

Район	УОО
Центральный район	МБОУ «Лицей №11»,
	МБОУ «Лицей № 84».
	МБНОУ «Гимназия № 62».
	МБОУ «Гимназия № 44».
Заводской район	МБОУ «Лицей № 35».
	МБОУ «СОШ №79».
Куйбышевский район	МБОУ «СОШ № 8».
	МБОУ «СОШ № 37».
Кузнецкий район	МБОУ «Гимназия № 10».
Орджоникидзевский район	МБОУ «Лицей № 27».
	МБОУ «СОШ № 60».
Новоильинский район	МБОУ «Гимназия № 32»..
	МБНОУ «СОШ № 36».

- **Оснащенность кабинетов для занятий (учебная мебель, технические средства обучения)**

	Учащиеся, %					Родители, %				
	2012/13 уч. г.	2013/14 уч. г.	2014/15 уч. г.	2015/16 уч. г.	2016/17 уч. г.	2012/13 уч. г.	2013/14 уч. г.	2014/15 уч. г.	2015/16 уч. г.	2016/17 уч. г.
1. Полностью согласен	21,68	18,32	42,51	60,75	35,04	25,31	19,3	40,93	61,45	49,07
2. В основном согласен	39,85	39,1	39,37	30,26	41,12	41,88	41,57	44,03	31,06	31,97
3. Частично согласен	28,44	30,89	14,32	8,11	17,45	21,29	30,7	13,5	5,29	12,02
4. В основном не согласен	6,53	6,46	2,68	0,66	2,84	2,62	4,21	0,66	0,88	3,54
5. Полностью не согласен	1,4	4,01	1,12	0,22	1,99	2,62	2,11	0,22	0,22	0,85
6. Затрудняюсь ответить	2,1	1,22	0	0	1,56	6,28	2,11	0,66	1,1	2,55
Не сделали выбор	0	0	0	Нет св.	Нет св.	0	0	0	Нет св.	Нет св.

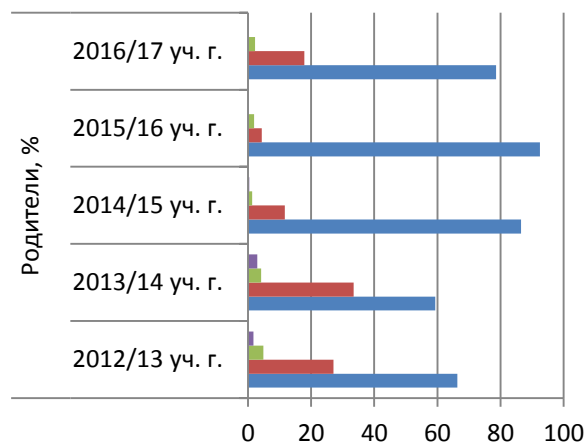
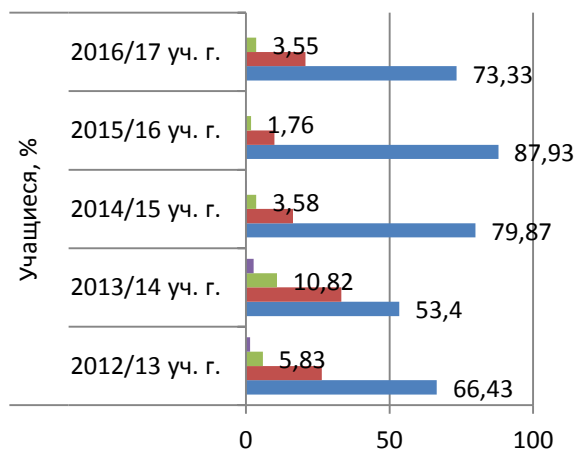


• Санитарно-гигиенические условия ОО

	Учащиеся, %					Родители, %				
	2012/13 уч. г.	2013/14 уч. г.	2014/15 уч. г.	2015/16 уч. г.	2016/17 уч. г.	2012/13 уч. г.	2013/14 уч. г.	2014/15 уч. г.	2015/16 уч. г.	2016/17 уч. г.
1. Отличные	20,05	13,44	32,44	55,91	26,95	23,39	11,93	33,85	57,05	39,04
2. Хорошие	46,38	39,96	47,43	32,02	46,38	42,93	47,37	52,65	35,46	39,61
3. Удовлетворительные	26,34	33,16	16,33	9,87	20,71	27,05	33,51	11,73	4,41	17,82
4. Неудовлетворительные	3,73	8,03	3,36	1,32	2,70	4,19	2,46	1,11	1,54	1,27
5. Недопустимые	2,10	2,79	0,22	0,44	0,85	0,70	1,75	0,22	0,44	0,99
6. Затрудняюсь ответить	1,40	2,62	0,22	0,44	2,41	1,57	2,98	0,44	1,10	1,27
Не сделали выбор	0,00	0,00	0,00	Нет св.	Нет св.	0,17	0,00	0,00	Нет св.	Нет св.

■ затруднились ответить ■ отрицательная  
■ нейтральная оценка ■ положительная

■ затруднились ответить ■ отрицательная  
■ нейтральная оценка ■ положительная

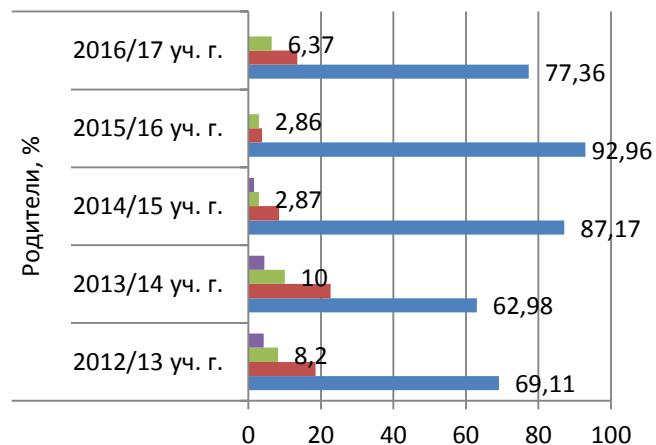
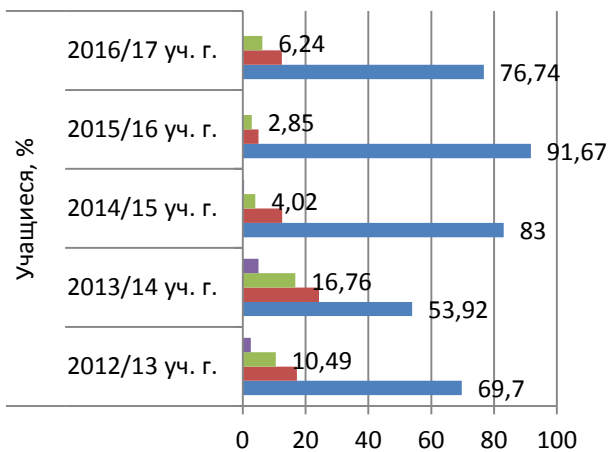


• Создание условий для охраны и укрепления здоровья

	Учащиеся, %					Родители, %				
	2012/13 уч. г.	2013/14 уч. г.	2014/15 уч. г.	2015/16 уч. г.	2016/17 уч. г.	2012/13 уч. г.	2013/14 уч. г.	2014/15 уч. г.	2015/16 уч. г.	2016/17 уч. г.
1. Да	26,34	17,98	47,88	63,82	36,88	25,83	19,12	48,67	64,99	47,09
2. Скорее да, чем нет	43,36	35,94	35,12	27,85	39,86	43,28	43,86	38,50	27,97	30,27
3. И да и нет	17,25	24,26	12,53	5,04	12,48	18,50	22,63	8,41	3,74	13,44
4. Скорее нет, чем да	6,53	11,52	2,68	1,97	4,54	5,93	7,54	2,21	2,20	3,68
5. Нет	3,96	5,24	1,34	0,88	1,70	2,27	2,46	0,66	0,66	2,69
6. Затрудняюсь ответить	2,56	5,06	0,45	0,44	4,54	3,49	4,39	1,55	0,44	2,83
Не сделали выбор	0,00	0,00	0,00	Нет св.	Нет св.	0,70	0,00	0,00	Нет св.	Нет св.

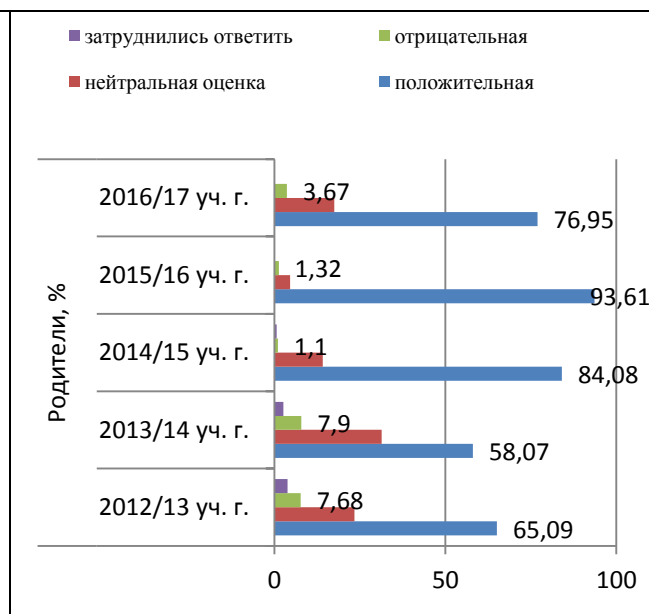
■ затруднились ответить ■ отрицательная  
■ нейтральная оценка ■ положительная

■ затруднились ответить ■ отрицательная  
■ нейтральная оценка ■ положительная



• **Обеспеченность учебной и дополнительной литературой**

	Учащиеся, %					Родители, %				
	2012/13 уч. г.	2013/14 уч. г.	2014/15 уч. г.	2015/16 уч. г.	2016/17 уч. г.	2012/13 уч. г.	2013/14 уч. г.	2014/15 уч. г.	2015/16 уч. г.	2016/17 уч. г.
1. Отличная	24,24	27,75	38,48	55,91	37,02	16,58	14,74	31,64	54,62	37,48
2. Хорошая	45,92	38,38	48,10	34,65	45,67	48,51	43,33	52,44	38,99	39,47
3. Удовлетворительная	23,78	25,31	11,86	7,68	13,48	23,39	31,40	14,16	4,63	17,54
4. Неудовлетворительная	4,20	4,54	1,12	1,10	2,13	6,46	7,37	0,88	1,10	3,25
5. Недопустимая	0,00	1,75	0,22	0,00	0,14	1,22	0,53	0,22	0,22	0,42
6. Затрудняюсь ответить	1,86	2,27	0,22	0,66	1,56	3,84	2,63	0,66	0,44	1,84
Не сделали выбор	0,00	0,00	0,00	Нет св.	Нет св.	0,00	0,00	0,00	Нет св.	Нет св.



• **Удовлетворенность качеством образования вашего ОУ**

	Учащиеся, %					Родители, %				
	2012/13 уч. г.	2013/14 уч. г.	2014/15 уч. г.	2015/16 уч. г.	2016/17 уч. г.	2012/13 уч. г.	2013/14 уч. г.	2014/15 уч. г.	2015/16 уч. г.	2016/17 уч. г.
1. Да	39,63	42,75	68,23	80,26	57,87	43,97	37,72	56,65	79,08	56,44
2. Скорее да, чем нет	44,28	34,21	25,28	16,89	33,33	39,62	42,98	38,27	18,72	34,51
3. И да и нет	11,19	15,71	5,15	2,19	6,67	13,44	15,09	3,76	1,10	7,21
4. Скорее нет, чем да	3,50	3,66	0,00	0,44	0,57	1,40	1,93	0,88	0,88	0,28
5. Нет	0,00	1,40	0,45	0,00	0,85	0,87	1,05	0,00	0,00	0,99
6. Затрудняюсь ответить	1,40	2,27	0,89	0,22	0,71	0,70	1,23	0,44	0,22	0,57
Не сделали выбор	0,00	0,00	0,00	Нет св.	Нет св.	0,00	0,00	0,00	Нет св.	Нет св.



	Учащиеся, %					Родители, %				
	2012/13 уч. г.	2013/14 уч. г.	2014/15 уч. г.	2015/16 уч. г.	2016/17 уч. г.	2012/13 уч. г.	2013/14 уч. г.	2014/15 уч. г.	2015/16 уч. г.	2016/17 уч. г.
<b>Удовлетворенность, %</b>	74,83	70,52	81,13	87,70	77,42	74,17	72,55	82,27	89,40	80,58
Условия	74,27	69,01	82,38	87,76	77,27	72,84	70,51	82,98	88,98	80,31
Процесс	75,73	73,02	79,04	87,58	77,71	76,36	75,94	81,09	90,16	81,08

